

# Колбаса и мясные изделия

## Кострома ТМ Мясной Гурман

### Сосиски



**Докторские**  
**ТУ кат.В**  
**1 уп**  
**~2,5кг**



**Молочные**  
**ГОСТ кат.Б**  
**1 уп**  
**~2,5кг**



**С сыром**  
**ГОСТ кат.Б**  
**1 уп**  
**~2,5кг**



**Телячьи**  
**ТУ кат.В**  
**1 уп**  
**~2,5кг**



**С вырезкой**  
**ТУ кат.В**  
**1 уп**  
**~2,5кг**

# Сардельки



**Свиные  
ГОСТ кат.Б  
1 уп  
~2,5кг**



**Телячьи  
ТУ кат.В  
1 уп  
~2,5кг**



**Шпикачки  
Русские  
ТУ кат.В  
1 уп  
~2,5кг**



**Свиные с  
вырезкой  
ТУ кат.В  
1 уп  
~2,5кг**

## Вареные колбасы



**Докторская  
ГОСТ кат.А  
1 шт  
~1,8кг**



**Докторская  
(цел.новинка)  
ГОСТ кат.А  
1 шт  
~1,2кг**



**Докторская  
(синюга)  
ГОСТ кат.А  
1 шт  
~1,3кг**



**Молочная  
ГОСТ кат.Б  
1 шт  
~1,8кг**



**Русская  
ГОСТ кат.Б  
1 шт  
~1,8кг**



**Ливерная  
Нежная  
ТУ  
1 шт  
300гр**

**Любительск.  
(цел.новинка)  
ГОСТ кат.А  
1 шт  
~1,2кг**

**Мортаделла  
с оливками  
ТУ  
1 шт  
~400гр**

## **Паштеты,зельцы,холодцы**



**Паштет  
Французский  
мясной запеч.  
ТУ  
1 шт  
200гр**

**Мясная паста  
со свининой  
ТУ кат.Б  
1 шт  
200гр**

**Паштет с  
черносливом  
мясной запеч.  
ТУ  
1 шт  
200гр**

		
<p><b>Язык говяжий заливной ТУ кат. А 1 шт 200гр</b></p>	<p><b>Паштет Домашний ТУ 1 шт 150гр</b></p>	<p><b>Холодец из свинины ТУ кат.А 1 шт 300гр</b></p>
<p><b>Ветчины</b></p>		
		
<p><b>Ветчина в оболочке ГОСТ кат.Б 1 шт ~1,5кг</b></p>	<p><b>Ветчина в оболочке (синюга) ГОСТ кат.Б 1 шт ~1,2кг</b></p>	

## Копченые и жареные колбасы



**Сервелат  
Зернистый в/к  
ТУ кат.В  
1 шт  
~0,6кг**

**Сервелат  
Ореховый в/к  
ТУ кат.Б  
1 шт  
~0,7кг**

**Сервелат в/к  
ГОСТ кат.А  
1 шт  
~0,7кг**

## Гриль-сезон



**Колбаски  
Мюнхенские  
белые с сыр.  
ТУ 1 сорт  
1 уп  
~1,2кг**

**Колбаски с  
моцареллой и  
травами для  
гриля  
ТУ кат.В  
1 уп  
~0,8кг**

**Колбаски  
Кабаносси  
ТУ 1 сорт  
1 уп  
~1,3кг**

## Деликатесы



**Грудка к/в  
цыпл.бройл.  
ТУ сорт экстра  
1 шт  
~600гр**



**Корейка к/в  
ТУ кат.В  
1 шт  
~1,5кг**



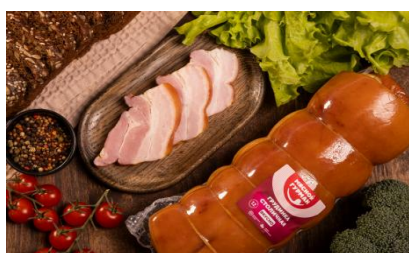
**Рулет к/в  
Делика  
тесный  
ТУ  
1 шт  
~500гр**



**Окорочок к/в  
цыпл.бройл.  
ТУ высш.сорт  
1 шт  
~300гр**



**Рулька к/в  
ТУ кат В  
1 шт  
~600гр**



**Буженина из  
птицы запеч.  
ТУ сорт экстра  
1 шт  
~1,2кг.**

**Грудинка  
Столичная  
ТУ кат В  
1 шт  
~1,6кг.**

## **Сырокопченые изделия**



**Шейка с/к  
венская  
ТУ кат.В  
1 шт  
~300гр**

**Колбаски с/к  
Традиционные  
СТО  
1 шт  
100гр**

**Салями  
Пармиджано  
1 шт  
~500гр**

		
<p><b>Бекон с/к</b> <b>кат.Б</b> <b>1 шт</b> <b>150гр</b></p>	<p><b>Балык с/к</b> <b>кат.Б</b> <b>1 шт</b> <b>150гр</b></p>	<p><b>Вырезка с/в</b> <b>ТУ</b> <b>1 шт</b> <b>100гр</b></p>
		
<p><b>Говядина с/в</b> <b>ТУ</b> <b>1 шт</b> <b>100гр</b></p>	<p><b>Сальчичон с/в</b> <b>ТУ</b> <b>1 шт</b> <b>100гр</b></p>	<p><b>Итальянская</b> <b>с/к</b> <b>ТУ кат Б</b> <b>1 шт</b> <b>~450гр</b></p>



**Неаполитан  
ская с/в  
ТУ  
1 шт  
~150гр**



**От Бабушки  
с/к  
ТУ кат Б  
1 шт  
~450гр**



**Медовая с/к  
ТУ  
1 шт  
~450гр**



**Валенсия с/к  
ТУ кат Б  
1 шт  
~700гр**



**Саями с/к  
Монреаль  
СТО 1 сорт  
1 шт  
100гр**



**Верона с/к  
ТУ кат А  
1 шт  
120гр**

## Готовые блюда



**Суп куриный с  
лапшой**  
1 шт  
260гр



**Солянка  
мясная**  
1 шт  
260гр



**Куриный  
бульон с  
переп. яйцом**  
1 шт  
260гр

## Заморозка



**Пельмени  
Нежные**  
ТУ кат.Б  
1 шт  
430гр



**Пельмени 3  
мяса**  
ТУ кат.Б  
1 шт  
800гр

## Консервы



**Говядина  
тушеная  
высш. сорт  
ГОСТ  
1 шт  
325гр**



**Свинина  
тушеная  
высш. сорт  
ГОСТ  
1 шт  
325гр**



**Каша перловая  
с говядиной  
ГОСТ  
1 шт  
325гр**



**Каша перловая  
со свиной  
ГОСТ  
1 шт  
325гр**



**Каша  
гречневая с  
говядиной  
ГОСТ  
1 шт  
325гр**



**Каша  
гречневая со  
свиной  
ГОСТ  
1 шт  
325гр**



**Цыпленок в  
собст.соку  
ТУ  
1 шт  
325гр**

**Индейка в  
собст.соку  
ТУ  
1 шт  
325гр**

**Чахохбили из  
курицы  
ТУ  
1 шт  
325гр**



**Гуляш свиной в  
том.соусе  
ТУ  
1 шт  
325гр**

# Скопинский МК



**Говядина  
тушеная ВС  
ГОСТ  
1 шт  
325гр**



**Говядина  
тушеная ВС  
ГОСТ  
1 шт  
338гр**



**Говядина  
тушеная ВС  
ГОСТ  
1 шт  
500гр**



**Говядина  
тушеная ВС  
Премиум  
ГОСТ  
1 шт  
325гр**



**Говядина  
тушеная ВС  
Экстра  
ГОСТ  
1 шт  
325гр**



**Говядина  
тушеная ВС  
Экстра  
ГОСТ  
1 шт  
500гр**



**Свинина  
тушеная ВС  
ГОСТ  
1 шт  
325гр**

**Свинина  
тушеная ВС  
ГОСТ  
1 шт  
338гр**

**Свинина  
тушеная ВС  
ГОСТ  
1 шт  
500гр**



**Свинина  
тушеная ВС  
Премиум  
ГОСТ  
1 шт  
325гр**

**Свинина  
тушеная ВС  
Экстра  
ГОСТ  
1 шт  
325гр**

**Свинина  
тушеная ВС  
Экстра  
ГОСТ  
1 шт  
500гр**



**Каша  
гречневая с  
говядиной  
ГОСТ  
1 шт  
325гр**



**Каша  
гречневая со  
свиной  
ГОСТ  
1 шт  
325гр**



**Каша перловая  
с говядиной  
ГОСТ  
1 шт  
325гр**



**Каша перловая  
со свиной  
ГОСТ  
1 шт  
325гр**



**Каша  
рисовая с  
говядиной  
ГОСТ  
1 шт  
325гр**



**Каша  
рисовая со  
свиной  
ГОСТ  
1 шт  
325гр**

# ТД Рублевский Москва

## Сырокопченые изделия



**Колбаса с/к  
Парадная  
курица/шпик  
ТУ  
80гр**



**Колбаса с/к  
Парадная  
кур/инд/шпик  
ТУ  
~500гр**



**Пера нежная  
По-Французск  
Кат.А ТУ  
~750гр**



**Пера с вином  
Испанская  
Кат.А ТУ  
~750гр**



**Московская  
с/к п/сух ТУ  
~550гр**



**Дель Торо  
Саброзо  
Кат.А ТУ  
~1,2кг**



**Салями с/к  
Лучеза  
Кат.А ТУ  
~750гр**



**Сальчичон с/к  
Кат.Б ТУ  
~750гр**



**Рублёвская с/к  
ТУ  
~550гр**



**Рублёвская с/к  
ТУ  
~550гр**



**Карпаччо из  
птицы с/к  
в/с  
~200гр**

## Варено-копченые изделия



**Сервелат  
Зернистый  
Кат.В ТУ  
300гр**



**Сервелат  
Зернистый  
Кат.В ТУ  
~900гр**



**Сервелат  
Венский  
Кат.В ТУ  
~900гр**



**Сервелат  
Коньячный  
Кат.Б ТУ  
300гр**



**Сервелат  
Коньячный  
Кат.Б ТУ  
~900гр**



**Сервелат  
Венский  
Кат.В ТУ  
300гр**



**Бекон в/к  
Кат.В ТУ  
150гр**



**Московская  
в/к  
Кат.А ГОСТ  
~500гр**



**Шейка в/к  
Кат.Б ТУ  
~1кг**



**Каринка под  
можжевелов.  
ягодкой в/к  
Кат.В ТУ  
~800гр**

## Вареные колбасы и изделия



**Сосиски  
Сливочные  
Кат.Б ГОСТ  
430гр**



**Сосиски  
Сливочные  
Кат.Б ГОСТ  
~750гр**



**Докторская  
Кат.А ГОСТ  
шт=400гр  
вес~1,3кг.**

## Паштеты, намазки



**Риет  
трюфельный  
Кат.Б ТУ  
175гр**



**Паштет с гов.  
печенью  
Кат.Б ТУ  
150гр**



**Французский  
паштет с уткой  
Кат.Б ТУ  
175гр**



**Паштет  
Рублевский  
Кат.Б ТУ  
150гр**



**Паштет  
Французский с  
шампиньон.  
Кат.Б ТУ  
175гр**



**Паштет Утка с  
чернослив.  
Кат.Б ТУ  
200гр**



**Паштет  
Печеночный  
Кат.Б ТУ  
шт=250гр  
вес~750гр.**



**Паштет  
Деревенский  
Кат.Б ТУ  
150г**



**Паштет  
Фермерский  
Кат.Б ТУ  
150гр**



**Намазка  
мясная  
Рублёвская  
Кат.Б ТУ  
150г**



**Намазка  
мясная  
с грибами  
Кат.Б ТУ  
150г**



**Намазка  
мясная по  
Белорусски  
Кат.Б ТУ  
150г**

## **ТМ Напалков Рязань**



**Колбаса  
Краковская  
Кат.Б ГОСТ  
~500гр**



**Колбаса  
Кабаносси  
Кат.В ТУ  
~400гр**



**Колбаса  
Рубленая п/к  
Кат.В ТУ  
~400гр**



**Колбаса  
К Чаю  
Кат.Б ТУ  
~400гр**



**Сервелат  
Финский  
Кат.Б ТУ  
~400гр**



**Колбаса  
Московская  
Кат.А ГОСТ  
~500гр**



**Ливерная  
Славянская  
Кат.Б  
~450гр**

# ТМ Холодушка Омск



**Пицца Милано  
курица/бекон  
160гр**



**Пицца  
Итальяно  
курица/грибы  
160гр**



**Пицца  
Неаполитано  
пепперони  
160гр**



**Курица  
заливная  
250гр**



**Х-ц Русский  
Шедевр  
свинина  
250гр**



**Х-ц Русский  
Шедевр  
свинина  
1100гр**



**Плов узбекский  
с курицей  
250гр**



**Рулет куриный  
"Каприз" с  
макаронами  
250гр**



**Х-ц  
Праздничный  
Шедевр  
свин/кур  
1100гр**